

# Conectados para seguir educando: la acción socioeducativa de los centros escolares

## CÓMO PUEDEN LOS LÍDERES ESCOLARES PROMOVER LA ACCIÓN EDUCATIVA COMUNITARIA



### 1. ACTIVAR REDES EN EL ENTORNO PARA CONECTAR A LA COMUNIDAD ESCOLAR

Activar redes en el entorno comunitario local y más allá del mismo, buscando integrar los recursos y servicios provenientes de instituciones, sociedad civil y otros agentes educativos que complementan la labor de los centros escolares (ej: *talleristas, fonoaudiólogos, voluntarios, etc.*) en torno a ejes de trabajo específicos que contribuyan al bienestar socioeducativo de los estudiantes y sus familias.

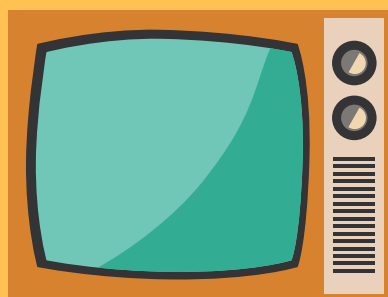
### 2. APOYARSE EN LÍDERES COMUNITARIOS

Los actores locales pueden ayudar a extender la labor impulsada por la escuela buscando llegar a cada uno de los estudiantes. Los líderes locales pueden generar acciones para reducir brechas de acceso (ej: *distribuyendo material*); brechas en competencias digitales (ej: *mentorías digitales*); brechas en competencias parentales (ej: *sesiones para educar en positivo*); brechas escolares (ej: *apoyando acciones de seguimiento*) entre otras.



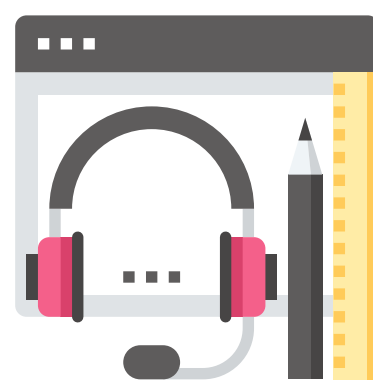
### 3. DESARROLLAR PROPUESTAS EDUCATIVAS CON UN ENFOQUE COMUNITARIO

Levantar y desarrollar propuestas que vinculen el quehacer educativo con las oportunidades presentes en el entorno local. Experiencias como la televisión educativa permiten potenciar el aprendizaje contextualizado, mantener la conexión emocional y reforzar el sentido de pertenencia, promoviendo la colaboración activa de todos los integrantes de la comunidad.



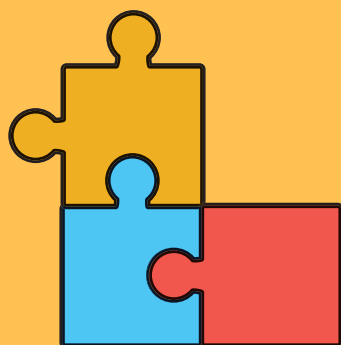
### 4. PROMOVER METODOLOGÍAS DE ENSEÑANZA INTEGRADORAS

El trabajo a través de proyectos, los métodos de indagación colaborativa y otras que busquen ir más allá de la reproducción del currículo escolar, facilitan la integración de los recursos y servicios disponibles en las redes comunitarias y favorecen un mejor desarrollo de habilidades y competencias en los estudiantes.



### 5. PROMOVER LA CO-RESPONSABILIDAD

La labor de educar es responsabilidad de todos. La pandemia ha permitido volver a equilibrar la relación familia-escuela-comunidad, generando mayores aportes y apoyos complementarios a los que las escuelas realizan. A través del desarrollo de planes de entorno organizados, los líderes pueden comprometer y asegurar la coherencia de las iniciativas para dar una mejor respuesta a los desafíos educativos actuales y futuros.



#### ORGANIZAN:



#### REGISTRO DISPONIBLE EN:

[HTTPS://WWW.FACEBOOK.COM/FUNDACIONARAUCO](https://www.facebook.com/fundacionarauco)  
[HTTPS://WWW.LIDERES EDUCATIVOS.CL/CONECTADO  
S-PARA-SEGUIR-EDUCANDO-LA-ACCION-  
SOCIEDUCATIVA-DE-LOS-CENTROS-ESCOLARES/](https://www.lidereseducativos.cl/conectado-s-para-seguir-educando-la-accion-socioeducativa-de-los-centros-escolares/)  
[HTTPS://WWW.FACEBOOK.COM/CAIE.UCHILE](https://www.facebook.com/ciae.uchile)

#### INVITADOS:

**Marcela Jara** : Directora Escuela Territorio Antártico,  
Corporación Municipal San Miguel

**Jordi Longás** : Facultad de Ciencias de la Educación  
Blanquerna. Investigador en Pedagogía,  
Sociedad e Innovación de la Universidad  
Ramón Llull de Barcelona