

Retorno a los centros escolares: Construyendo confianza para seguir educando

CÓMO PUEDEN LOS LÍDERES ESCOLARES CONSTRUIR CONFIANZA PARA EL RETORNO A LOS ESTABLECIMIENTOS

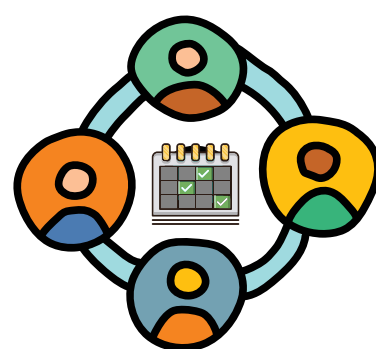
1. PROFUNDIZAR LA COMUNICACIÓN

Hablar de retorno puede generar tensiones. Abrir espacios de comunicación con la comunidad para empatizar y explorar los temores, preocupaciones y creencias proyectadas sobre el retorno, puede ayudar a reducir dichas tensiones e incertidumbres y facilita acuerdos sobre cuáles son las condiciones para un retorno seguro para todos.



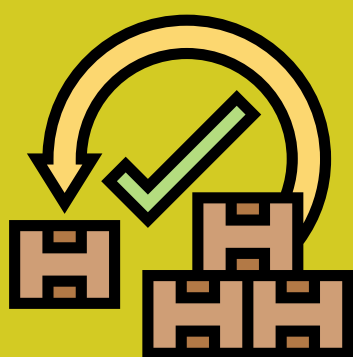
2. DISEÑAR UN PLAN CON TODOS

Levantar un proyecto de retorno participativo es clave para generar confianza, reforzar el sentido de comunidad y ganar adhesión a las normas y protocolos que se definan en él. La participación permite que los integrantes de la comunidad aporten desde la experiencia y puedan pensar juntos soluciones creativas y flexibles para abordar los desafíos del retorno.



3. DEFINIR CRITERIOS PARA GENERAR ESCENARIOS PREDECIBLES

Establecer un conjunto de criterios basados en recomendaciones de autoridades y comunidad científica para definir las fases de retorno. Explicar y compartir dichos criterios y las decisiones que derivan de su aplicación contribuye a generar escenarios predecibles. Esto ayuda a reducir la sensación de incertidumbre generada por la pandemia.



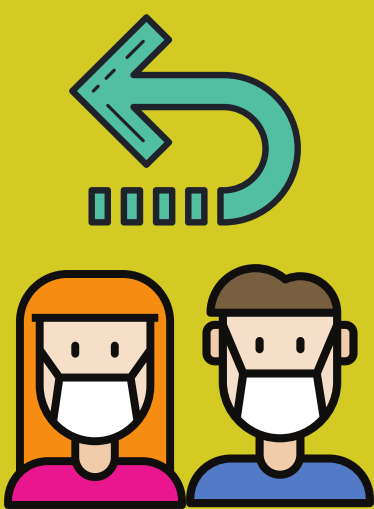
4. MANTENER UNA COMUNICACIÓN ESTRECHA CON LOS ESTUDIANTES Y SUS FAMILIAS

Atender, escuchar y mantener un diálogo estrecho con los estudiantes y sus familias previo al retorno, para acordar protocolos de higiene y cuidado, definir horarios de funcionamiento, sistemas de turnos, entre otros. Involucrar activamente a los estudiantes en la toma de decisiones ayuda a ganar adhesión a los protocolos por motivación propia.



5. PROMOVER UN RETORNO GRADUAL Y VOLUNTARIO

Diseñar un plan con metas de corto y mediano plazo, para que cuando las condiciones sanitarias lo permitan, priorizar el contacto y el regreso de estudiantes que han ampliado sus brechas de aprendizaje, de los que socialmente lo requieren más y aquellos en cursos en tramos especiales (ed.inicial y ed.media). Un retorno progresivo permite monitorear y ajustar protocolos de prevención y de acción frente a la posible detección de casos.



ORGANIZAN:



REGISTRO DISPONIBLE EN:

[HTTPS://WWW.FACEBOOK.COM/FUNDACIONARAUCO](https://www.facebook.com/fundacionarauco)
[HTTPS://WWW.LIDERES EDUCATIVOS.CL/RETORNO-A-LOS-CENTROS-ESCOLARES-CONSTRUYENDO-CONFIANZA-PARA-SEGUIR-EDUCANDO/](https://www.lidereseducativos.cl/retorno-a-los-centros-escolares-construyendo-confianza-para-seguir-educando/)
[HTTPS://WWW.FACEBOOK.COM/ CIAE.UCHILE](https://www.facebook.com/ciae.uchile)

INVITADOS:

Gertrudis Díaz: Rectora del Colegio Constitución, de la Región del Maule

Adriana Aristimuño: Directora Sectorial de Planificación Educativa del Consejo Directivo Central de la Administración Nacional de Educación Pública (CODICEN) de Uruguay